

Аппараты для изготовления капп
и индивидуальных слепочных ложек
с принадлежностями

EASY-VAC



Содержание

О компании ЗА Medes (Корея) ----- стр. 1

Вакуумформер Easy-Vac Синий ----- стр. 3

Вакуумформер Easy-Vac Золотистый ----- стр. 4

Инструкция по эксплуатации вакуумформеров Easy-Vac ----- стр. 5

Вакуумформер Easy-Presso EP-100 ----- стр. 7

Инструкции по эксплуатации вакуумформера Easy-Presso EP-100 -- стр. 8-9

Пластины для вакуумформеров ----- стр. 11

О компании 3A Medes

История компании 3A MEDES началась с основания торговой компании Daeha в Боннэ-донге, Чонгуу, Сеул в 1984 году, которая начала свой бизнес с импорта и дистрибуции. В январе 2002 года компания была переориентирована на производственную деятельность, а ее название было изменено на 3A MEDES. С этого момента началось производство и продажа стоматологического оборудования и расходных материалов - прессформеры, вакуумформеры, пластины и т.д.

В настоящее время продукция компании получила признание за свое качество не только в Корее, но и во всем мире. На продукцию имеются различные сертификаты, такие как CE, UL, FDA и патенты на полезные модели. Компания 3A MEDES экспортирует свою продукцию в более чем 60 стран по всему миру, включая Соединенные Штаты, Японию, Россию, Европу и Ближний Восток. В будущем мы будем стремиться стать ведущим мировым брендом, разрабатывая продукты мирового класса и укрепляя конкурентоспособность нашего бренда за счет постоянных инвестиций и инновационной деятельности.

История компании 3A Medes

История компании и выпуска продукции за последние 32 года (Сейчас ~ 1984)



Аппараты для изготовления капп
и индивидуальных слепочных ложек
с принадлежностями

EASY-VAC

Регистрационное удостоверение на медицинское
изделие № ФСЗ 2011/10488 от 08 сентября 2011 года



EASY-VAC Синий



Описание

- Компактный и мощный вакуумформер, предназначен для изготовления:
 - Защитных капп для спортсменов.
 - Капп для отбеливания зубов.
 - Шин для выравнивания прикуса.
 - Лечения / Профилактики Бруксизма.

Особенности

- Компактные габариты: **ш180 × г250 × в320 мм.**
- Легкий вес: **8 кг.**
- Долговечность и простота в эксплуатации.
- Прибор готов к работе сразу после включения.
- **Начальный вакуум достигается благодаря мощному вытяжному вентилятору - 1250 Ватт.**
- W-образный нагреватель мощностью **550 Ватт** обеспечивает быстрый нагрев пластины.
- Возможность использования пластин различной толщины - 0.5 ~ 4.0 мм.
- Оборудован 15-минутным таймером для предотвращения перегрева.



Артикул:
ST3-EV2

Характеристики

- **Модель:** EASY-VAC Синий.
- **Питание:** 220В, 50~60Гц.
- **Потребляемая мощность:**
 - **Мотор:** 1250Вт.
 - **Нагреватель:** 550Вт.
- **Мощность всасывания:** 0,2 bar.
- **Размеры:** ш180 × г250 × в320 мм.
- **Вес:** 8 кг.



Вакуумформер Easy-Vac Синий.



Ручки для перемещения фиксатора пластины.



Пластины EV-Gasket.



Инструкция / паспорт на изделие.

Комплектация

Органы управления



1. Верхняя крышка с установленным нагревательным элементом.
2. Ручки для перемещения фиксатора пластины.
3. Верхний корпус фиксатора пластины.
4. Нижний корпус фиксатора пластины.
5. Рукоятка фиксатора пластины.
6. Площадка для гипсовой модели с отверстиями.
7. Основной корпус.
8. Таймер.
9. Нижний корпус.
10. 3-х позиционный выключатель.
11. Индикатор нагревателя.
12. Опора.
13. Нагреватель.
14. Рукоятка верхней крышки.

⚠ При заказе ориентируйтесь по артикулу.

Производитель оставляет за собой право вносить изменения в спецификацию, дизайн, ценообразование моделей и элементов комплектации, проиллюстрированных и описанных в этой публикации, в любое время, без каких-либо обязательств и предоставления уведомления о таком изменении. Все технические характеристики, указанные здесь, могут отличаться от фактических характеристик продукта. Все сочетания цветов и моделей доступны при условии фактического наличия.

EASY-VAC Золотистый

3A MEDES
MEDES

Описание

- Компактный, бесшумный и мощный вакуумформер, предназначен для изготовления:
 - Защитных капп для спортсменов.
 - Капп для отбеливания зубов.
 - Шин для выравнивания прикуса.
 - Лечения / Профилактики Бруксизма.

Особенности

- Компактные габариты: **ш180 × г250 × в320 мм.**
- Легкий вес: **8 кг.**
- Долговечность и простота в эксплуатации.
- Прибор готов к работе сразу после включения.
- **Благодаря наличию вакуумной помпы мощностью - 50 Ватт, обеспечивает бесшумную работу и достижение глубины вакуума - 0,8 бар.**
- **Фильтрация гипсовой пыли в пневмо-вакуумном тракте защищает помпу, что способствует увеличению срока службы прибора.**
- **W-образный нагреватель мощностью 550 Ватт** обеспечивает быстрый нагрев пластины.
- Возможность использования пластин различной толщины - 0.5 ~ 4.0 мм.
- Оборудован 15-минутным таймером для предотвращения перегрева.



Артикул:
ST3-EV+

Характеристики

- **Модель:** EASY-VAC Золотистый.
- **Питание:** 220В, 50~60Гц.
- **Потребляемая мощность:**
 - **Помпа:** 50Вт.
 - **Нагреватель:** 550Вт.
- **Мощность всасывания:** 0,8 бар.
- **Размеры:** ш180 × г250 × в320 мм.
- **Вес:** 8 кг.



Вакуумформер
Easy-Vac Золотистый.



Ручки для перемеще-
ния фиксатора пластины.



Пластины
EV-Gasket.



Инструкция /
паспорт на изделие.

Органы управления

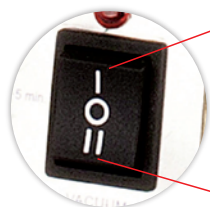


1. Верхняя крышка с установленным нагревательным элементом.
2. Ручки для перемещения фиксатора пластины.
3. Верхний корпус фиксатора пластины.
4. Нижний корпус фиксатора пластины.
5. Рукоятка фиксатора пластины.
6. Столик для размещения моделей (опционально).
7. Основной корпус.
8. Таймер.
9. Нижний корпус.
10. 3-х позиционный выключатель.
11. Индикатор нагревателя.
12. Опора.
13. Нагреватель.
14. Рукоятка верхней крышки.

4 При заказе ориентируйтесь по артикулу.

Производитель оставляет за собой право вносить изменения в спецификацию, дизайн, ценообразование моделей и элементов комплектации, проиллюстрированных и описанных в этой публикации, в любое время, без каких-либо обязательств и предоставления уведомления о таком изменении. Все технические характеристики, указанные здесь, могут отличаться от фактических характеристик продукта. Все сочетания цветов и моделей доступны при условии фактического наличия.

Индикации



Символ	Обозначение
I	Включение нагрева
II	Включение вакуума
O	Выключение прибора

Эксплуатация

1. Поверните верхнюю крышку с нагревательным элементом (1) назад.
2. Открутите рукоятку фиксатора пластины (5) на корпусе фиксаторов пластины (3-4).
Откройте корпус фиксатора пластины (3-4). Снимите с пластины-заготовки защитную пленку. Вставьте пластину между фиксаторами пластины (3-4) (можно использовать квадратные и круглые пластины).
Закрутите рукоятку фиксатора пластины (5).
3. Поднимите фиксаторы пластины (3-4) вверх по опоре (12) до упора.
4. Положите гипсовую модель, на площадку (6).
5. Включите таймер (8) и нагреватель переключателем (10) в положение (I), загорится световой индикатор (11). Подождите 2 – 2,5 минуты, пока прибор не нагреется до нужной температуры.
6. Поверните верхнюю крышку с нагревательным элементом (1) вперед и установите над фиксатором пластины (3-4), подождите, пока пластина провиснет под нагревателем на 1-2 см, примерное время нагрева указано в таблице:

Артикул производителя	Толщина пластины (мм)	Количество в пачке (шт)	Примерное время нагрева (сек)
3A GS020 кругл/квадр	0,5	40	25
3A GS030 кругл/квадр	0,75	30	30
3A GS040 кругл/квадр	1	25	40
3A GS060 кругл/квадр	1,5	15	60
3A GS080 кругл/квадр	2	12	80

7. Включите вакуум переключателем (10) в положение (I).
8. Опустите фиксаторы пластины (3-4) к площадке (6). Подождите 10 - 60 секунд.
9. Выключите вакуум переключателем (10) в положение (O), выключите таймер (8). Выключите нагреватель переключателем (10) в положение (O).
10. Разверните верхнюю крышку с нагревательным элементом (1) вправо на 180 градусов.
11. Открутите рукоятку фиксатора пластины (5) на корпусе фиксатора пластины (3-4).
Выньте готовую лепешечную ложку. Отключите аппарат от электросети.

3A MEDES

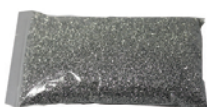
EASY-VAC



Дополнительные аксессуары



Столик для горизонтального размещения в нем моделей с высоким или необработанным цоколем, заполняется металлическими гранулами, используется с вакуум-формерами Easy-Vac Синий, Easy-Vac Золотистый 3A MEDES (Корея). Арт: **BC**



Гранулы металлические для создания на моделировочном столике пористой поверхности, обеспечивающей моментальное и плотное прилегание разогретой пластины к гипсовой модели. (уп 500г) 3A MEDES (Корея). Арт: **BE**

Транспортировка и хранение

- ① Беречь от детей.
- ② Использовать в отдельных помещениях без источников огня и воды.
- ③ Температура при хранении и транспортировке: -10 ~ 70°C.
- ④ Влажность при хранении и транспортировке: 10~100%.
- ⑤ Атмосферное давление при хранении и транспортировке: 50~106кпа.

⚠ При заказе ориентируйтесь по артикулу.

Производитель оставляет за собой право вносить изменения в спецификацию, дизайн, ценообразование моделей и элементов комплектации, проиллюстрированных и описанных в этой публикации, в любое время, без каких-либо обязательств и предоставления уведомления о таком изменении. Все технические характеристики, указанные здесь, могут отличаться от фактических характеристик продукта. Все сочетания цветов и моделей доступны при условии фактического наличия.

Аппарат для изготовления капп
и индивидуальных слепочных ложек

EASY-PRESSO

EP-100



 **3A MEDES**

Описание

- Бесшумный и мощный прессформер, предназначен для изготовления:
 - Защитных капп для спортсменов.
 - Капп для отбеливания зубов.
 - Шин для выравнивания прикуса.
 - Лечения / Профилактики Бруксизма.

Особенности

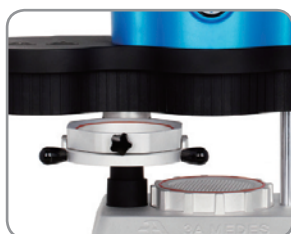
- Для нагнетания давления 0,6 МПа требуется внешний компрессор (приобретается отдельно).
- Сильное давление позволяет осуществлять точное формование независимо от обрезки модели, а также использовать квадратные и круглые пластины различной толщины (от 0,5 мм до 4.0 мм) и размера (127 мм, 125 мм, 120 мм).
- После нагрева пластины нагреватель автоматически отключается при вращении спереди или по центру.
- Трубчатый нагреватель из углеродного стекла используется для быстрого нагрева.
- Отличается прочностью благодаря алюминиевому корпусу.
- Прибор готов к работе сразу после включения.
- Простота управления облегчает использование.
- Компактные габариты: **ш410 × г260 × в545 мм.**
- Небольшой вес: **15 кг.**
- Давление при прессовании: **0,4 - 0,6 МПа.**



Артикул:
ST3-EP-100

Характеристики

- **Модель:** EASY-PRESSO EP-100.
- **Питание:** 220В, 50~60Гц.
- **Потребляемая мощность:** 450 Вт.
- **Прессование:** 0,4 - 0,6 МПа.
- **Размеры:** ш410 × г260 × в545 мм.
- **Вес:** 15 кг.



Удобный единый механизм для нагрева и прессования



Трубчатый нагреватель из углеродного стекла



Пример готовой работы

Комплектация



Вакуумформер Easy-Presso EP-100.



Верхняя рамка фиксатора пластины



Платформа для установки гипсовой модели.



Кабель питания.



Пластины EV-Gasket.



Инструкция / паспорт на изделие.

 При заказе ориентируйтесь по артикулу.

Производитель оставляет за собой право вносить изменения в спецификацию, дизайн, ценообразование моделей и элементов комплектации, проиллюстрированных и описанных в этой публикации, в любое время, без каких-либо обязательств и предоставления уведомления о таком изменении. Все технические характеристики, указанные здесь, могут отличаться от фактических характеристик продукта. Все сочетания цветов и моделей доступны при условии фактического наличия.

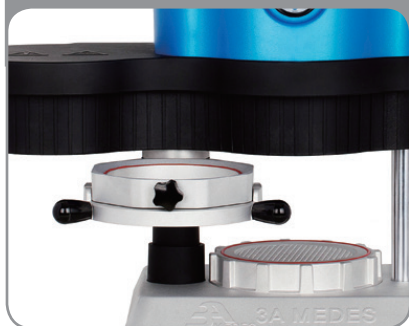
Органы управления



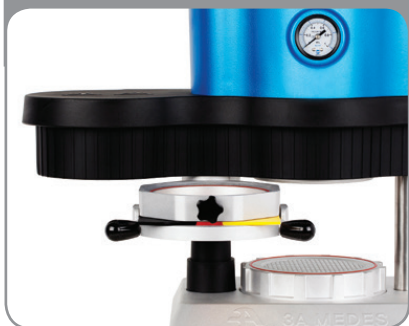
1. Панель управления.
2. Основной корпус.
3. Манометр.
4. Нагреватель.
5. Верхняя рамка фиксатора пластины.
6. Нижняя рамка фиксатора пластины.
7. Нижняя опора.
8. Платформа для установки гипсовой модели.
9. Опора.
10. Корпус нагревателя.
11. Быстросъемное соединение для подключения компрессора (приобретается отдельно).
12. Регулятор.
13. Шильд.
14. Гнездо для подключения кабеля электропитания.
15. Пружина.

Краткое руководство

01 Подготовка



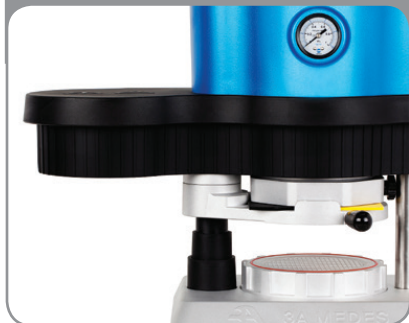
02 Установите пластину



03 Поверните влево на 90°



04 Поверните в центр на 180°



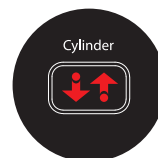
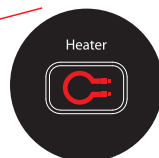
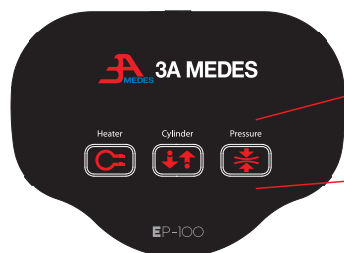
05 Активируйте цилиндр



06 Индикатор нагревателя при повороте влево



Индикации



- **Heater** : Нагрев и размягчение пластины.
- **Cylinder** : Опускание, поднятие блока и вакуумирование.
- **Pressure** : Прессование и формирование модели.

Эксплуатация

- Выберите тип пластины, требуемый для изделия.
- Разместите модель в центр платформы для модели (8).
- Поместите круглую или квадратную пластину на нижнюю рамку фиксатора пластины (6) и накройте верхним фиксатором пластины (5).
- Включите электропитание прибора. Нажмите кнопку «Heater» на верхней передней панели (1). Индикатор нагрева включится, прибор переходит в состояние ожидания.
- Поверните нижний фиксатор пластины (6) на 90 град. влево. При этом нагреватель автоматически включается.
- Ждите 50-90 сек для прогрева пластины (время прогрева зависит от материала и толщины пластины).
- Поверните нижний фиксатор пластины (6) вправо на 180 град. Модель должна оказаться по центру пластины.
- Нажмите кнопку «Cylinder» на верхней передней панели (1). Индикатор включится, блок опустится вниз, прижмет пластину верхним фиксатором пластины (5) и создаст разрежение под пластиной.
- Нажмите кнопку «Pressure» на верхней передней панели (1). Лампа Pressure включится. Будет выполнена подача давления из магистрали на пластину для полного формирования (время процесса от 3 до 5 минут в зависимости от материала и толщины пластины)
- Выключите кнопку «Pressure» и кнопку «Cylinder» на верхней передней панели (1).
- Поверните нижний фиксатор пластины на 90 град. влево.
- Снимите верхний фиксатор пластины (5). Извлеките пластину с моделью.
- Выключите кнопку «Heater» на верхней передней панели (1).



Предостережения

- Существует риск получить ожог руки, потому что после использования рабочая зона нагрета.
- Не разбирайте и не ремонтируйте прибор самостоятельно.
- После использования данного изделия необходимо отсоединить кабель питания от розетки.
- Контакт с размягченной пластиной может вызвать ожоги и привести к деформации самой пластины.
- Не использовать для целей, отличных от указанных.

Транспортировка и хранение

- Беречь от детей.
- Использовать в отдельных помещениях без источников огня и воды.
- Температура при хранении и транспортировке: -10 ~ 70°C.
- Влажность при хранении и транспортировке: 10~100%.
- Атмосферное давление при хранении и транспортировке: 50~106кПа.

 При заказе ориентируйтесь по артикулу.

Производитель оставляет за собой право вносить изменения в спецификацию, дизайн, ценообразование моделей и элементов комплектации, проиллюстрированных и описанных в этой публикации, в любое время, без каких-либо обязательств и предоставления уведомления о таком изменении. Все технические характеристики, указанные здесь, могут отличаться от фактических характеристик продукта. Все сочетания цветов и моделей доступны при условии фактического наличия.

Пластины для изготовления капп
и индивидуальных слепочных ложек

EV GASKET

Регистрационное удостоверение на медицинское
изделие № ФСЗ 2011/10488 от 08 сентября 2011 года



Серия: BLEACHING



Каппы для отбеливания зубов

Жесткость: мягкие. **Прозрачность:** матовые.
Форма: круг (125x125мм) / квадрат (127x127мм).

Название	Толщина пластины (мм)	Количество в пачке (шт)
Bleaching 020	0,5	30
Bleaching 040	1	25
Bleaching 060	1,5	15
Bleaching 080	2	12

Серия: SPLINT



Шины для выравнивания прикуса

Жесткость: жесткие. **Прозрачность:** прозрачные.
Форма: круг (125x125мм) / квадрат (127x127мм).

Название	Толщина пластины (мм)	Количество в пачке (шт)
Splint 020	0,5	40
Splint 030	0,75	30
Splint 040	1	25
Splint 060	1,5	15
Splint 080	2	12

Серия: MOUTH GUARD



Лечение/Профилактика бруксизма

Жесткость: мягкие. **Прозрачность:** матовые.
Форма: круг (125x125мм) / квадрат (127x127мм).

Название	Толщина пластины (мм)	Количество в пачке (шт)
Mouthguard 120	3	8
Mouthguard 160	4	6

В линейке Mouthguard доступны цветные варианты пластин:



желтые



красные



синие

Серия: SPORTS GUARD



Защитные каппы для спортсменов

Жесткость: мягкие. **Прозрачность:** не прозрачные, цветные.
Форма: круг (125x125мм) / квадрат (127x127мм).

Название	Толщина пластины (мм)	Количество в пачке (шт)
3 Color Mouthguard 120	3	8



⚠ При заказе ориентируйтесь по артикулу.

Производитель оставляет за собой право вносить изменения в спецификацию, дизайн, ценообразование моделей и элементов комплектации, проиллюстрированных и описанных в этой публикации, в любое время, без каких-либо обязательств и предоставления уведомления о таком изменении. Все технические характеристики, указанные здесь, могут отличаться от фактических характеристик продукта. Все сочетания цветов и моделей доступны при условии фактического наличия.




Dental-East
Стоматологические
оборудование и материалы

ООО «Дентал-Ист» 125195, г.Москва,
Ленинградское шоссе, д. 96А.
Тел./Факс: 8 (800) 222-77-05 (многоканальный),
(499) 458-67-37, (499) 458-73-27, (499) 745-63-16,
(499) 745-63-20. E-mail: sales@dental-east.ru,
Сайт: www.dental-east.ru

Наш партнёр интернет-магазин a3dent.ru

 **АТРИДЕНТ**
a3dent.ru

Редакция №1 Август 2022г.



Производитель оставляет за собой право вносить изменения в спецификацию, дизайн, ценообразование моделей и элементов комплектации, проиллюстрированных и описанных в этой публикации, в любое время, без каких-либо обязательств и предоставлений уведомления о таком изменении. Все технические характеристики, указанные здесь, могут отличаться от фактических характеристик продукта. Все сочетания цветов и моделей доступны при условии фактического наличия.

 **3A MEDES**
www.3amedes.co.kr